

# Nationaal Programma Rotterdam Zuid

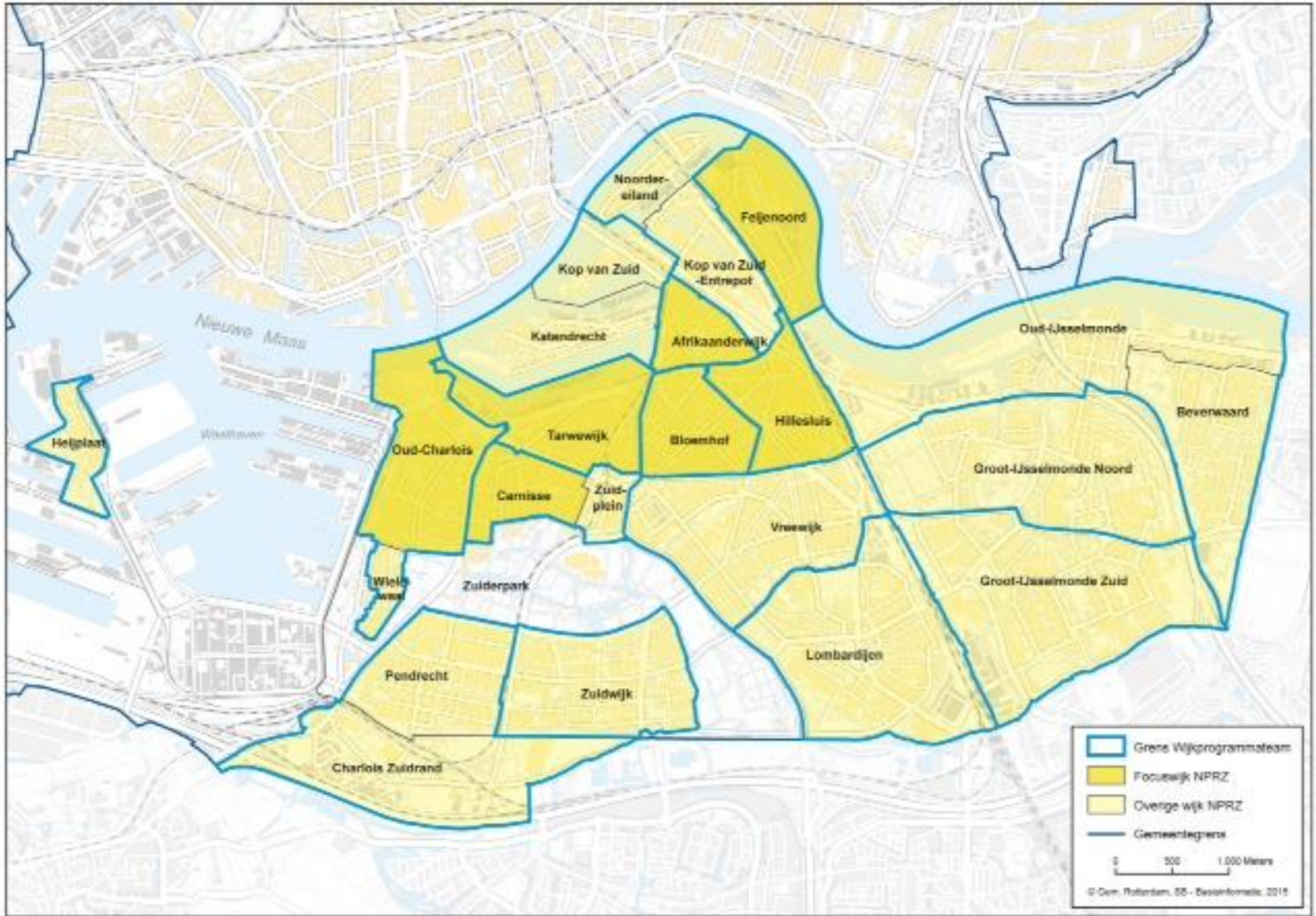
15 februari 2017

Geen koffie maar data  
die wakker maakt

Nationaal Programma  
**ROTTERDAM ZUID**

Marco Pastors

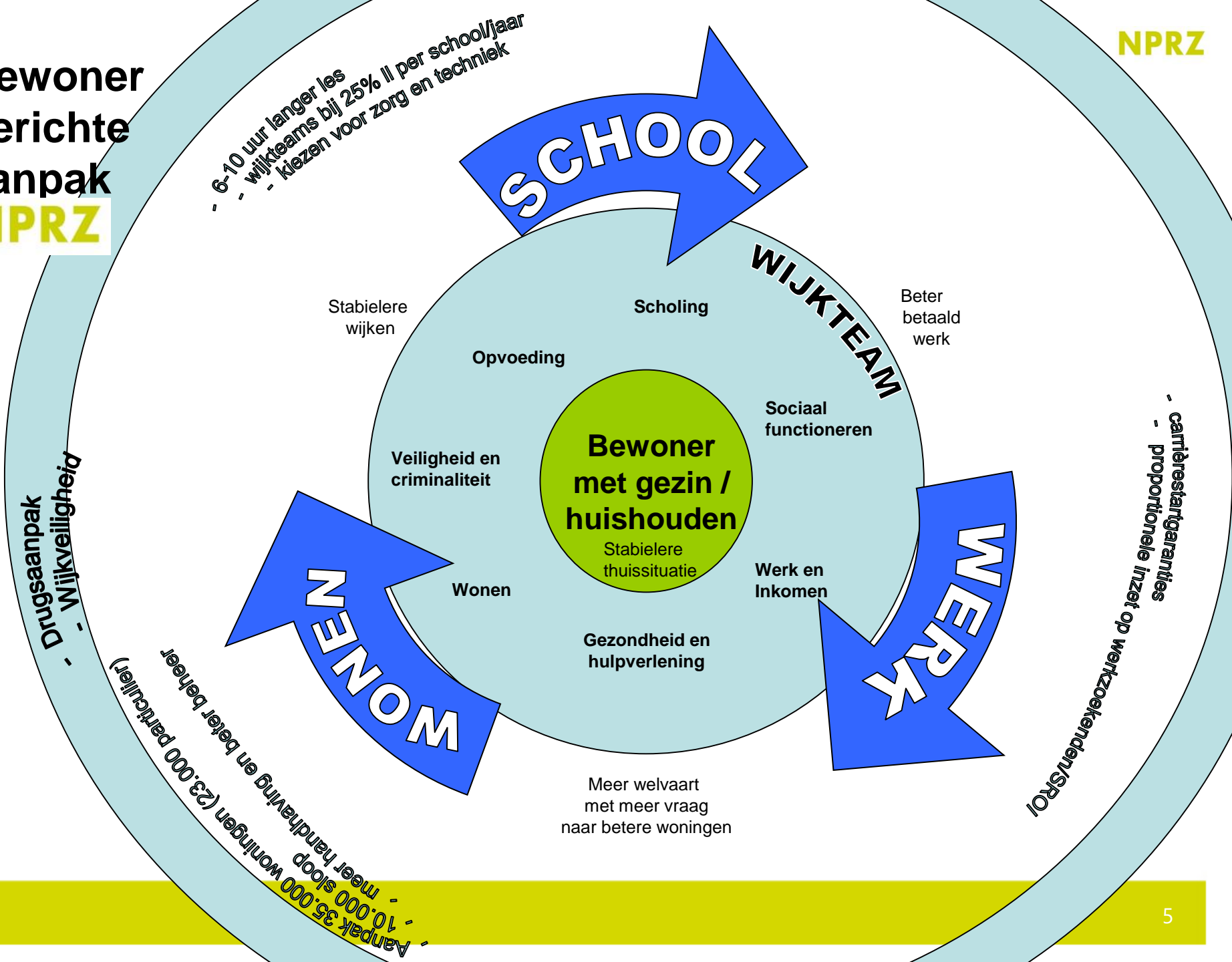
# 16 NPRZ-wijken waarvan 7 focuswijken



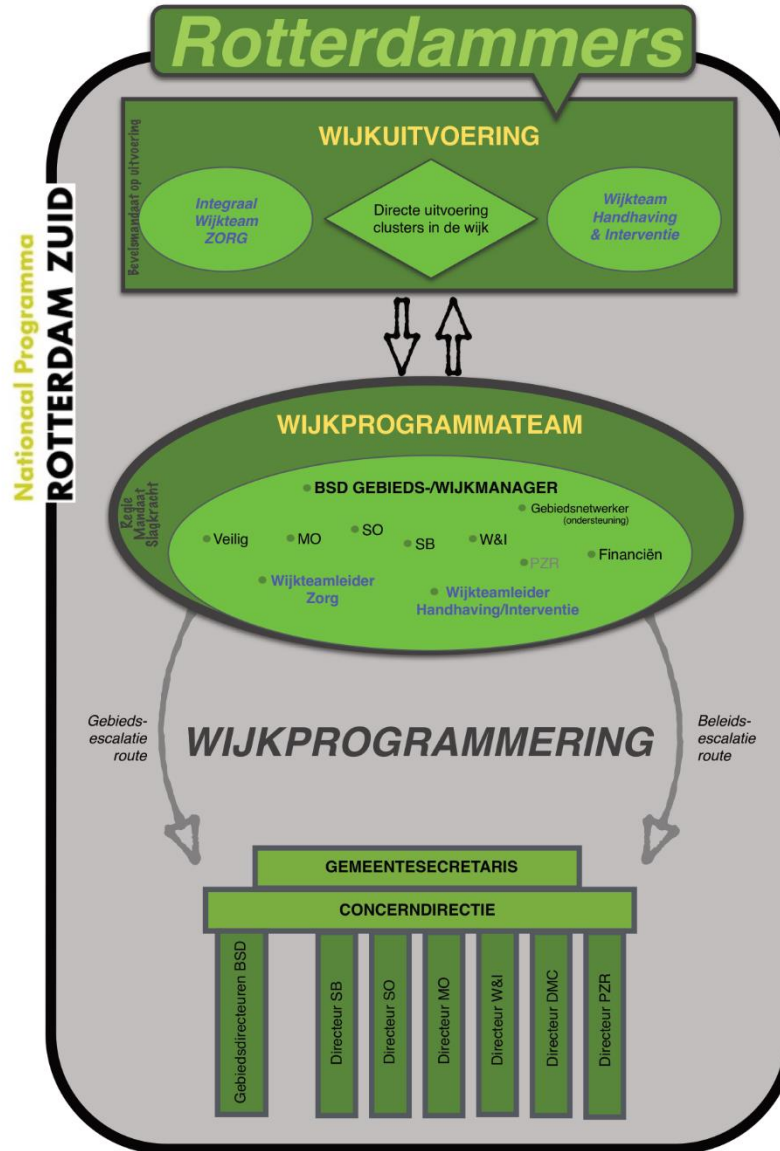
# Rotterdam Zuid 2015

	Nederland	Totaal G4	Rotterdam	Zuid	7 Focus wijken
%huishoudens met WWB-AO-of WW-uitkering (2012)	9%	14%	15%	19%	23%
Kinderen tot 18 jaar in een huishouden met inkomens tot 110% van het sociaal minimum in % van alle kinderen tot 18 jaar in een huishouden(2012)	10%	19%	23%	30%	32%
% nieuwe voortijdig schoolverlaters (2013)	1,9%	3,5%	3,9%	4,3%	4,7%
% <u>alle</u> voortijdig schoolverlaters 17-22 jaar			12,3%	15,4%	14,6%
%leerlingen in 3 en 4 VWO (2013)	46%	43%	35% 37%	27%	25%
Citotoets groep 8 (2014)	534,8	533,6	532,2	529,4	528,4
% kinderen op de basisschool met laag opgeleide ouders (2013/2014)	11%	21%	25%	32%	39%
% kwetsbare meergezinswoningen t.o.v. de woningvoorraad (2013)			24%	35%	51%
Eerste en tweede generatie immigranten (cijfer 2015)	22%	48%	49%	60%	75%
<u>Gemiddelde WOZ-waarde van de woningen</u> (2014)	€ 211.000		€ 146.885	€ 112.802	€ 89.519

# Bewoner gerichte aanpak NPRZ



# Gebiedsgericht werken op Zuid

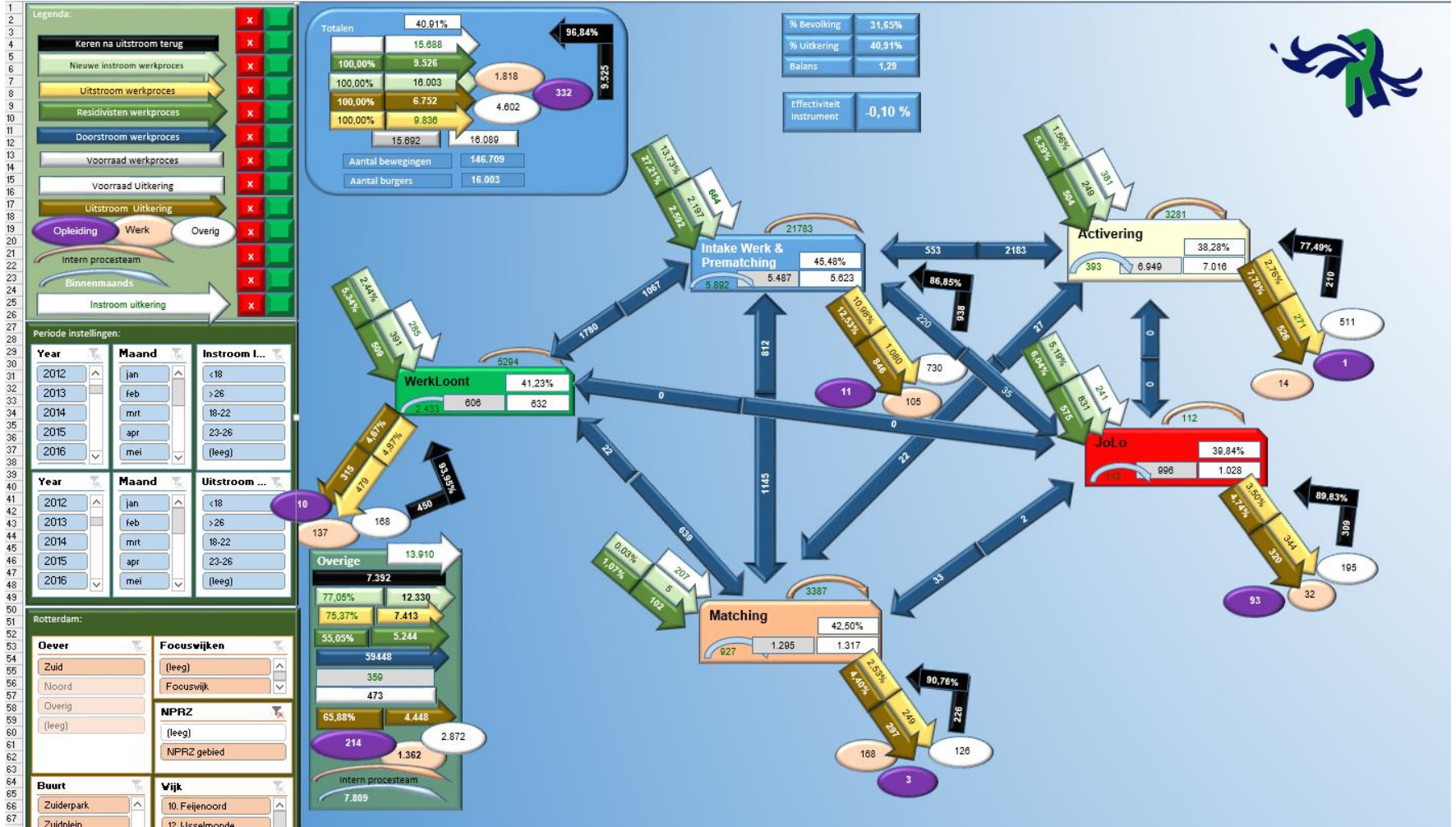


# WERKAFSPRAKEN OP WIJKNIVEAU

	Netto Uitstroom 2016 (nog af te zetten tegen resultaat noord)		Bereik wijkteams van kinderen op scholen in de focuswijken 2016		Start Nieuwbouw koopwoningen en vrije sector huurwoningen per wijk voor de periode 2015-2018			
	Netto beoogd resultaat 2016	Netto resultaat januari t/m okt 2015	Beoogd bereik wijkteams	Stand bereik januari 2016	Beoogd resultaat		Realisatie + Prognose medio 2015	
Wijken					vrij sector HUUR	KOOP	vrij sector HUUR	KOOP
<b>Feijenoord</b>	-154	-54	913	260	385	717	148	554
Bloemhof	-31	19	300	85	0	0	0	0
Hillesluis	-22	-11	301	73	0	9	0	0
Feijenoord	-20	1	138	59	14	145	0	129
Afrikaanderwijk	-22	-23	174	43	63	185	50	66
Kop van Zuid-Entrepot en Noordereiland	-18	-11			52	90	20	117
Katendrecht en Kop van Zuid-Wilhelminapier	-9	7			256	256	78	170
Vreewijk	-30	-36			0	32	0	72
<b>Charlois</b>	-112	20	1027	153	246	395	136	347
Tarwewijk	-22	-16	271	62	0	13	0	13
Carnisse - Zuidplein	-15	24	378	56	0	0	0	0
Oud Charlois - Wielewaal	-24	3	378	35	221	88	111	80
Heijplaat- Pendrecht - Zuidrand	-26	-1			25	225	25	148
Zuidwijk	-25	10			0	69	0	106
<b>IJsselmonde</b>	-85	53			68	218	0	190
Beverwaard + Oud IJsselmonde	-23	-12			0	39	0	39
Groot IJsselmonde Zuid	-19	17			68	68	0	40
Groot IJsselmonde Noord	-19	17						
Lombardijen	-24	32			0	111	0	111
<b>Totaal NPRZ</b>	<b>-350</b>	<b>19</b>	<b>1939</b>	<b>413</b>	<b>699</b>	<b>1330</b>	<b>284</b>	<b>1091</b>

Als uitwerking  
van stedelijke  
opgave

# Inzicht in onderliggende werkprocessen



# Winstpunten



- Inzicht in eigen effectiviteit en effect daarvan op de volgende stap in het proces
- Alternatieve feiten
- Volledig ingevulde dossiers
- Aanvullend beleid helder:
  - Duurzame oplossing voor draaideur
  - Koppeling met Zorg

Moderatiesessie



